

Titolo:
 PROGETTO DEFINITIVO-ESECUTIVO RELATIVO ALLA REALIZZAZIONE DEL NUOVO CENTRO OPERATIVO COMUNALE (C.O.C.) DELLA PROTEZIONE CIVILE DI ALBINEA ALBINEA (RE) - 42020 - VA GRANDI

Committente:
 COMUNE DI ALBINEA
 Piazza Cavalcioni, 8 - 42020, Albinea (RE)
 Tel. 0522 590211 - fax: 0522 590226 - Pec: albinea@comune.albinea.re.it

Progettazione architettonica:
 STUDIO M2R ARCHITETTURA - Ing. Luca Monti, Arch. Lorenzo Rapisarda
 Via Martiri di Genova, 36 - 42122 Reggio Emilia - tel. +39 0522 371413 - fax +39 0522 371414
 P.IVA: 0220230355 - e-mail: info@studioarchitettonico.com - www.studioarchitettonico.com

Progettazioni specialistiche:

Progetti impiantistici: Ing. Ninores Schiavoni Via Emilia Sesto Stefano, n.31 42121 - Reggio Emilia (RE)	Progetti impiantistici: Ing. Enrico Camilleri Via Prosecco, n.12 42123 - Reggio Emilia (RE)	Progetti strutturali: Ing. Lorenzo Gaudenzi Via Caprai, n.3 42124 - Reggio Emilia (RE)
---	--	---

Dati:

Titolo elaborato:	Scala:
TRAVI DI FONDAZIONE	1:50

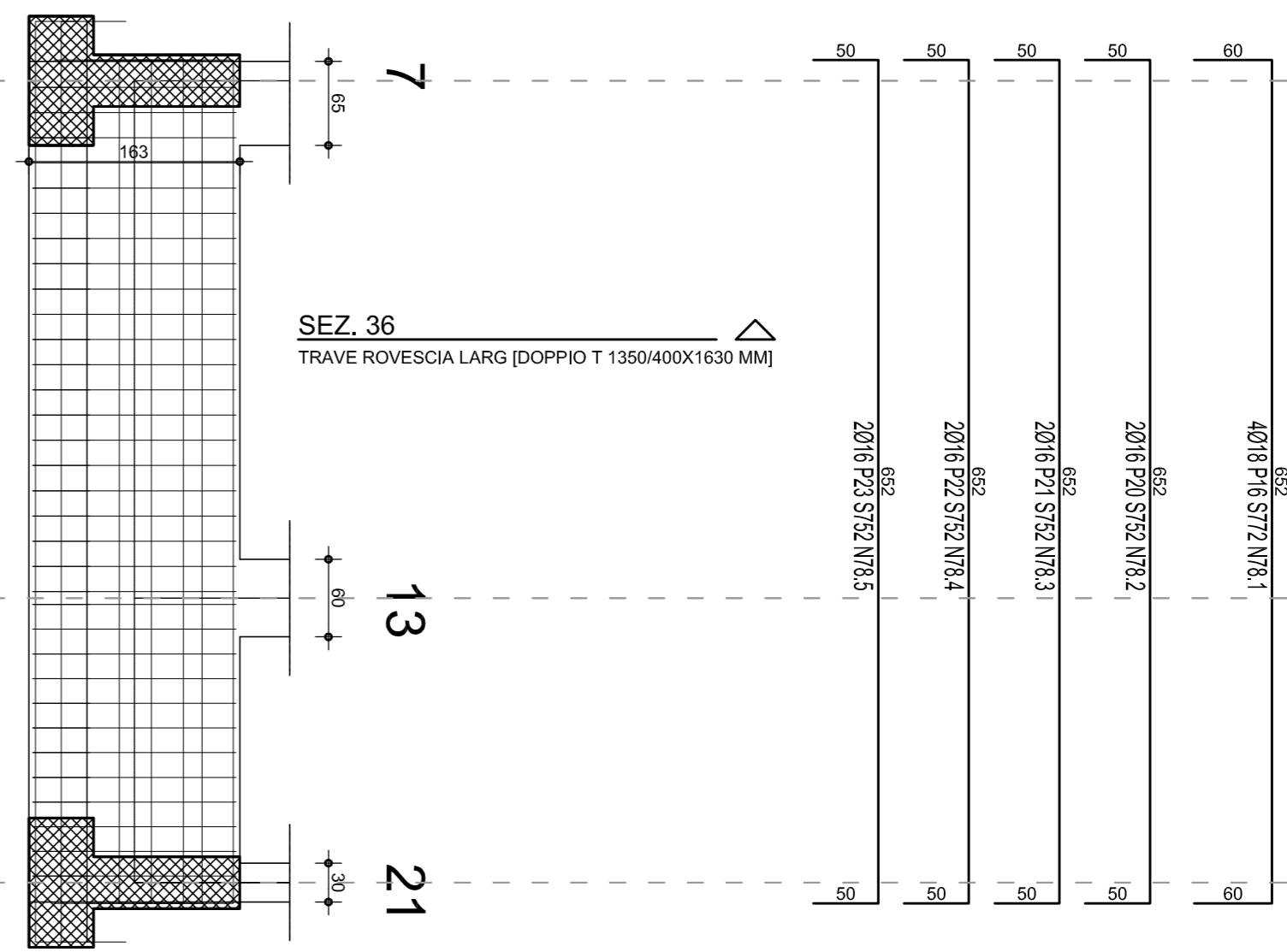
Orientamento:

Disciplina:	Fase operativa:
ELABORATI STRUTTURALI	PROGETTO DEFINITIVO ESECUTIVO

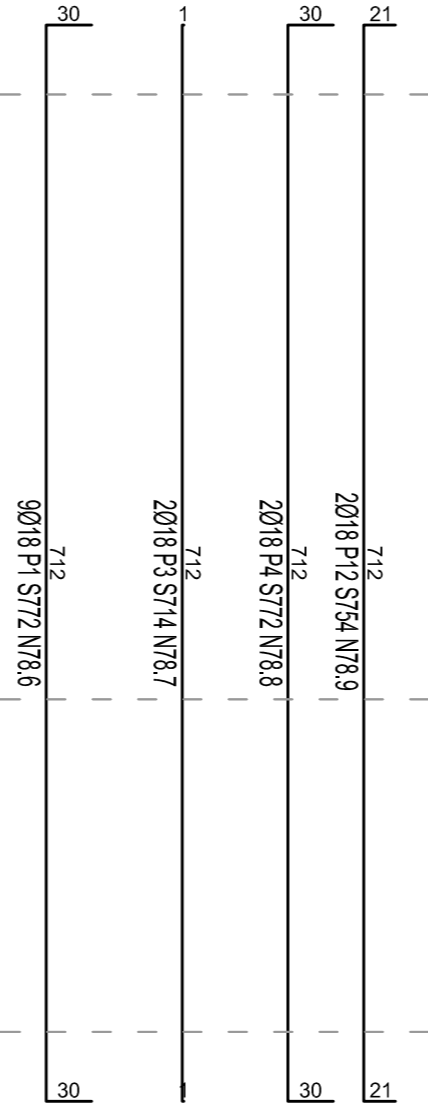
Tecnici incaricati:

N. elaborato: **ES_09**

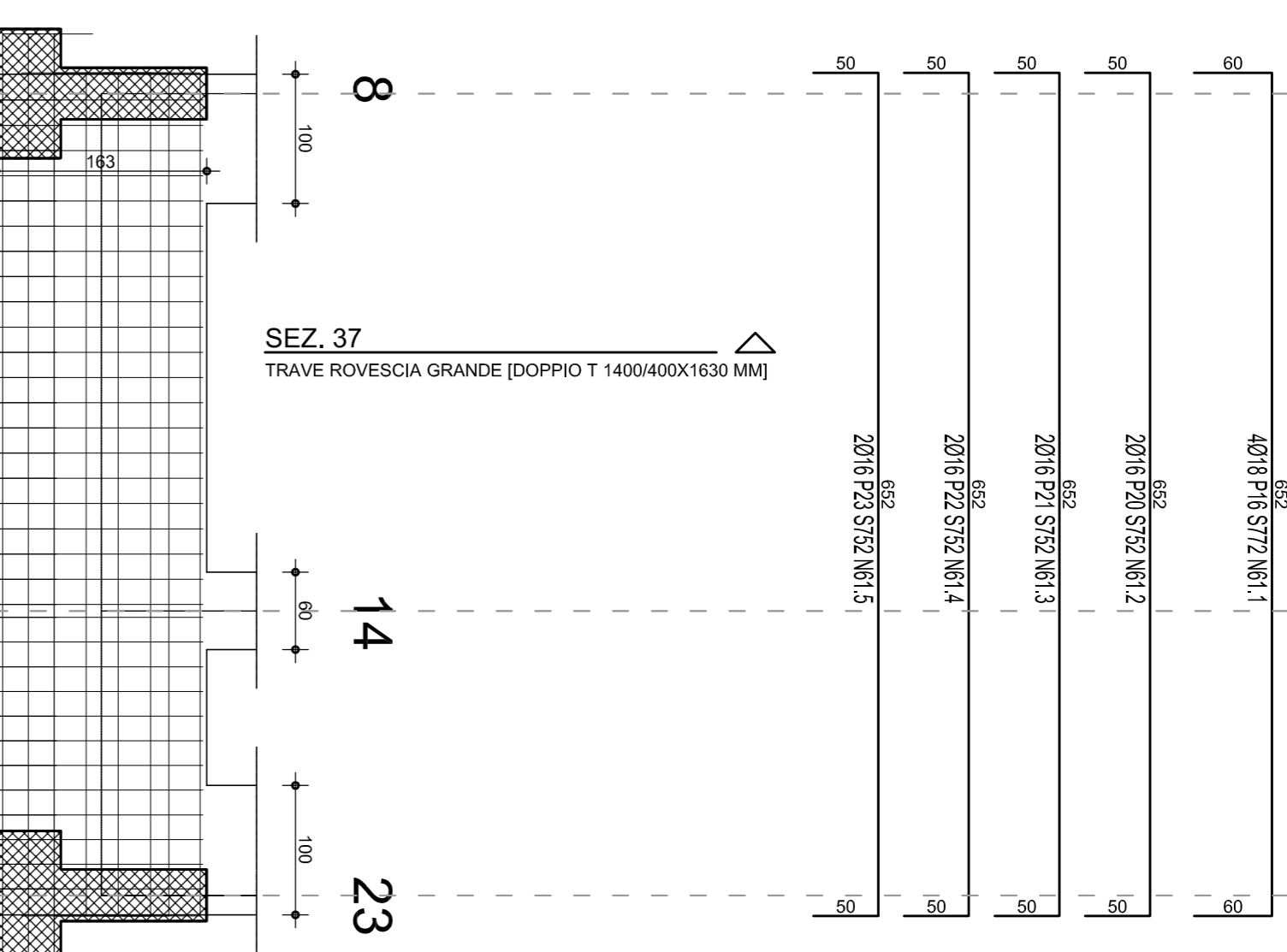
TRAVATA 78 SCALA 1:50



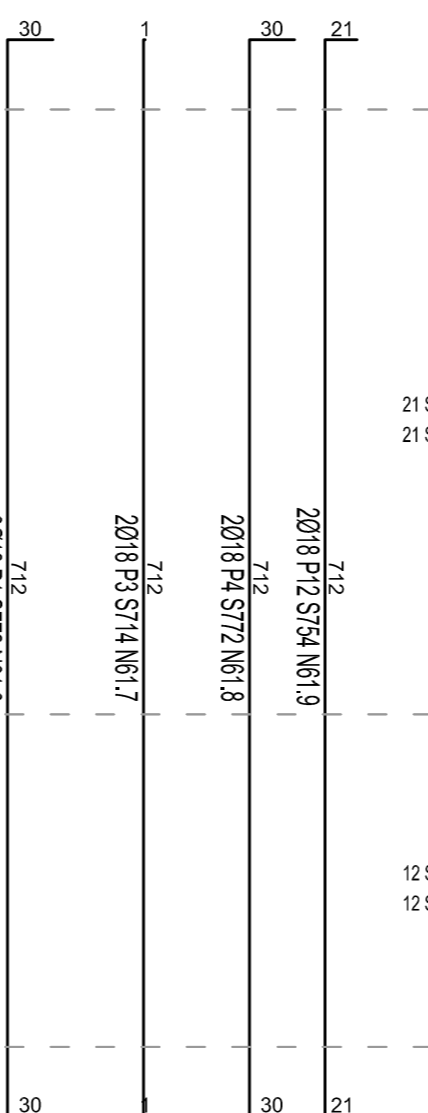
SEZIONE 36 (TRAVE ROVESCIA LARG [DOPPIO T 1350/400X1630 MM]) SCALA 1:20



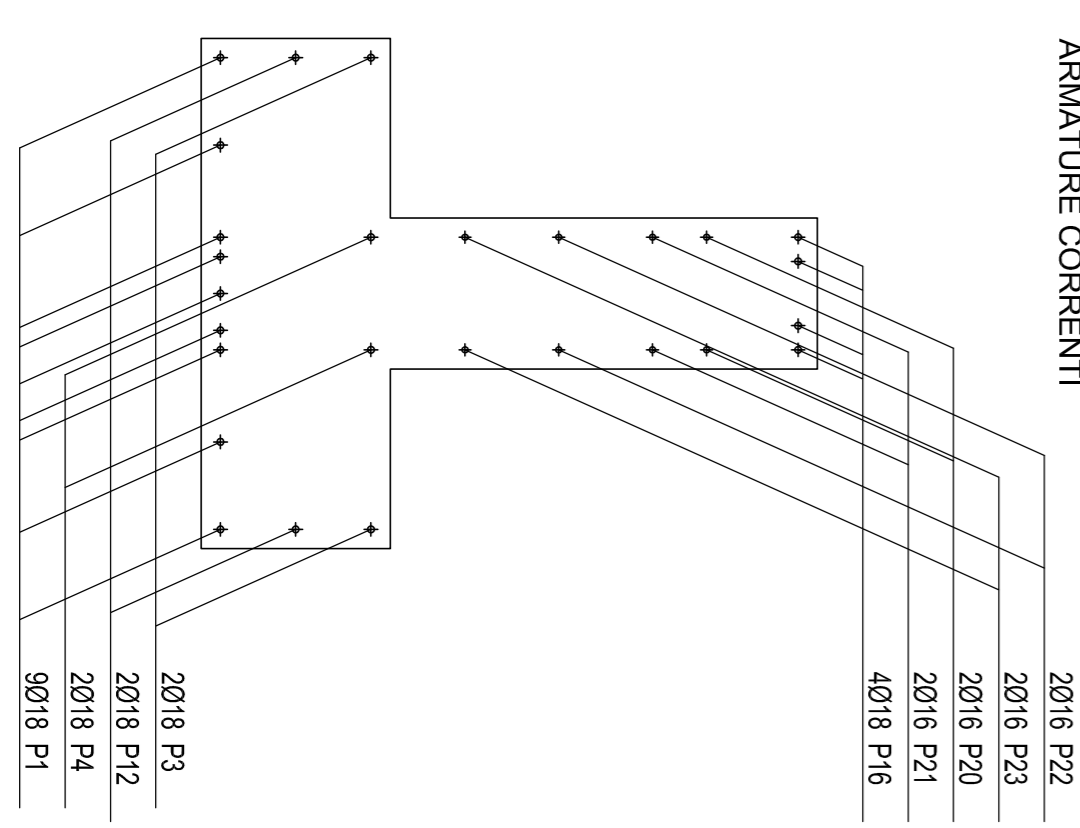
TRAVATA 61 SCALA 1:50



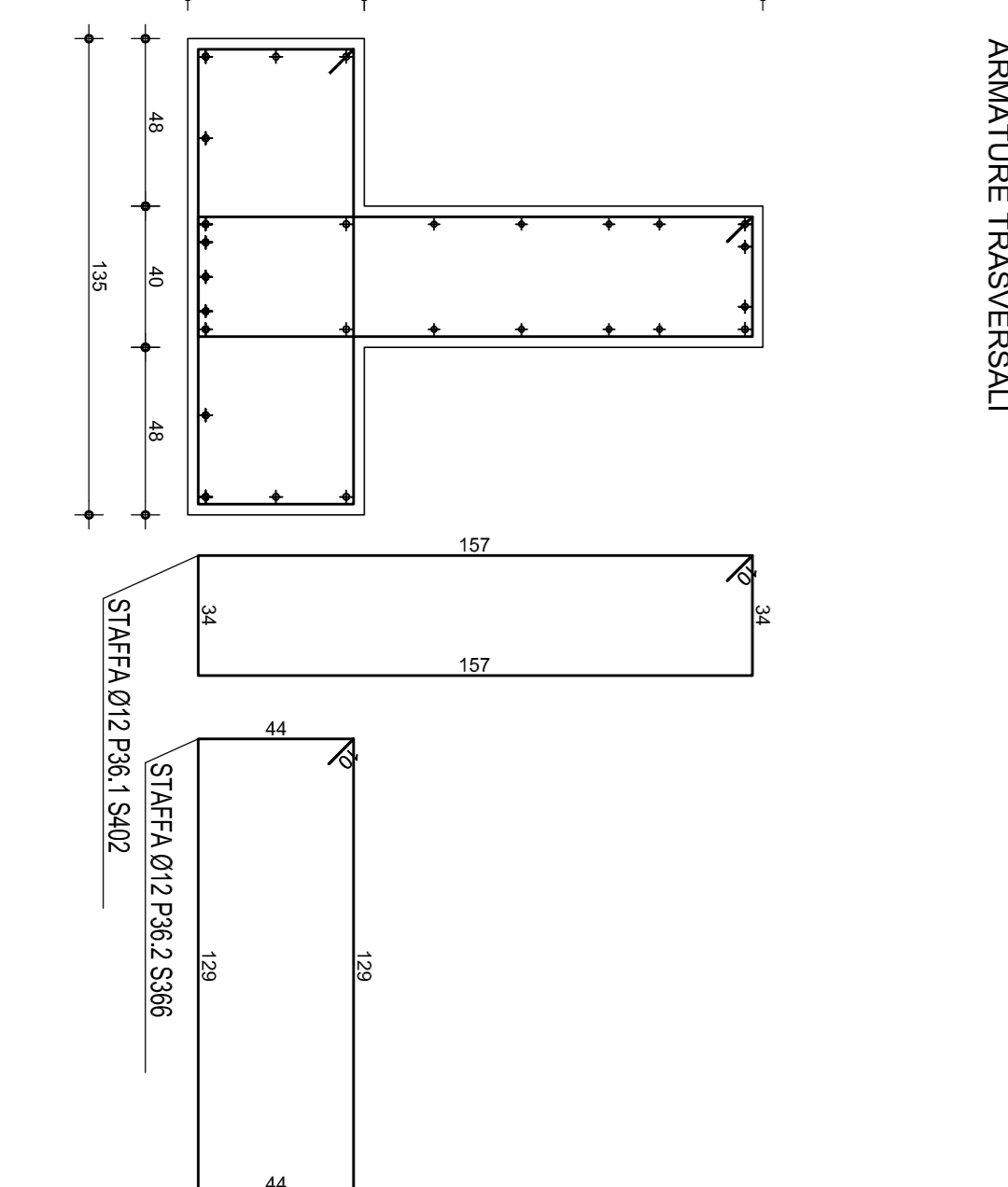
SEZIONE 37 (TRAVE ROVESCIA GRANDE [DOPPIO T 1400/400X1630 MM]) SCALA 1:20



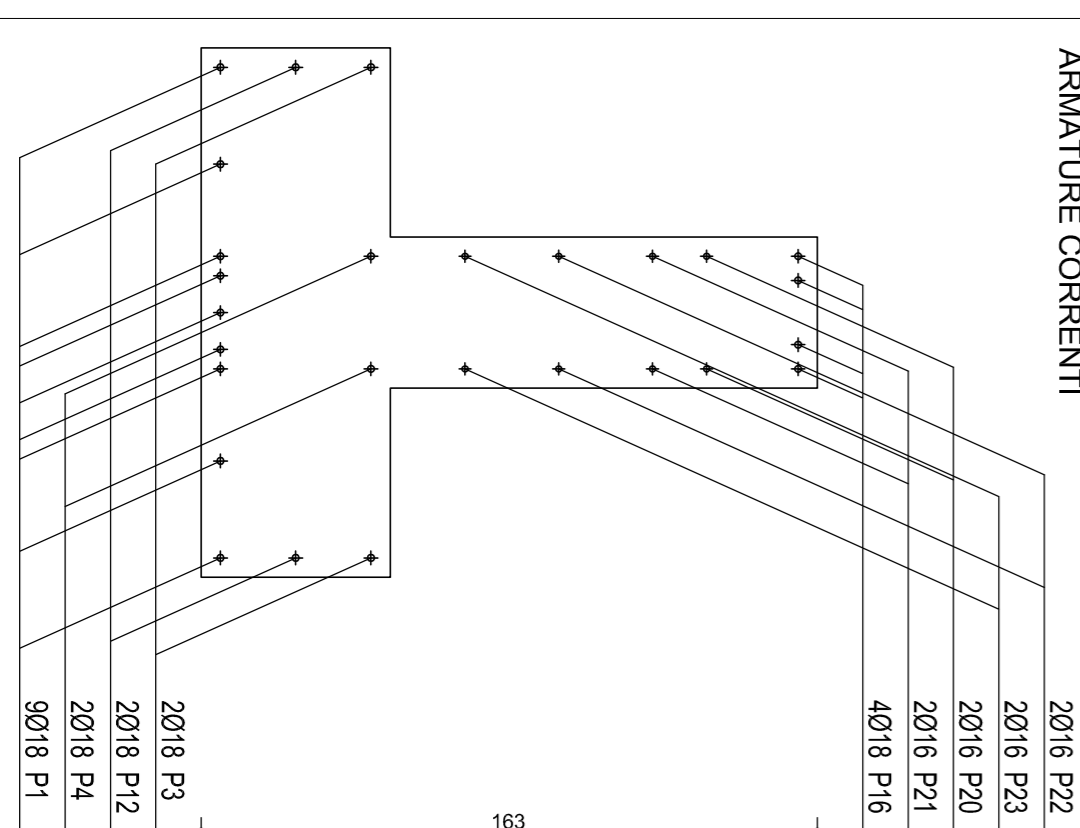
ARMATURE CORRENTI



ARMATURE TRASVERSALI



ARMATURE CORRENTI



ARMATURE TRASVERSALI

