

Titolo:
 PROGETTO DEFINITIVO-ESECUTIVO RELATIVO ALLA REALIZZAZIONE DEL NUOVO CENTRO OPERATIVO COMUNALE (C.O.C.) DELLA PROTEZIONE CIVILE DI ALBINEA ALBINEA (RE) - 42020 - VA GRANDI

Committente:
 COMUNE DI ALBINEA
 Piazza Cavestro, 8 - 42020, Albino (RE)
 Tel. 0522 590211 - fax: 0522 590226 - Pec: albinedef@provincia.re.it

Progettazione architettonica:
 STUDIO M2R ARCHITETTURA - Ing. Luca Monti, Arch. Lorenzo Rapisarda
 Via Martiri di Genova, 36 - 42122 Reggio Emilia - tel. +39 0522 371413 - fax +39 0522 371414
 P.IVA: 02202320355 - e-mail: info@studioM2R.com - www.studioM2R.com

Progettazioni specialistiche:

Progetti impiantistici: Ing. Ninoles Schiavini STUDIO HELICA Via Emilia Sesto Stefano, n.31 42121 - Reggio Emilia (RE)	Progetti impiantistici: Ing. Enrico Camellini Via Prosecco, n.12 42123 - Reggio Emilia (RE)	Progetto strutturale: Ing. Lorenzo Gianini Via Capelli, n.3 42124 - Reggio Emilia (RE)
---	--	---

Dati:

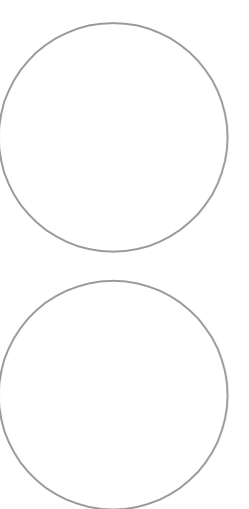
Titolo elaborato:	Scala:
TRAVI DI FONDAZIONE	1:50

Orientamento:

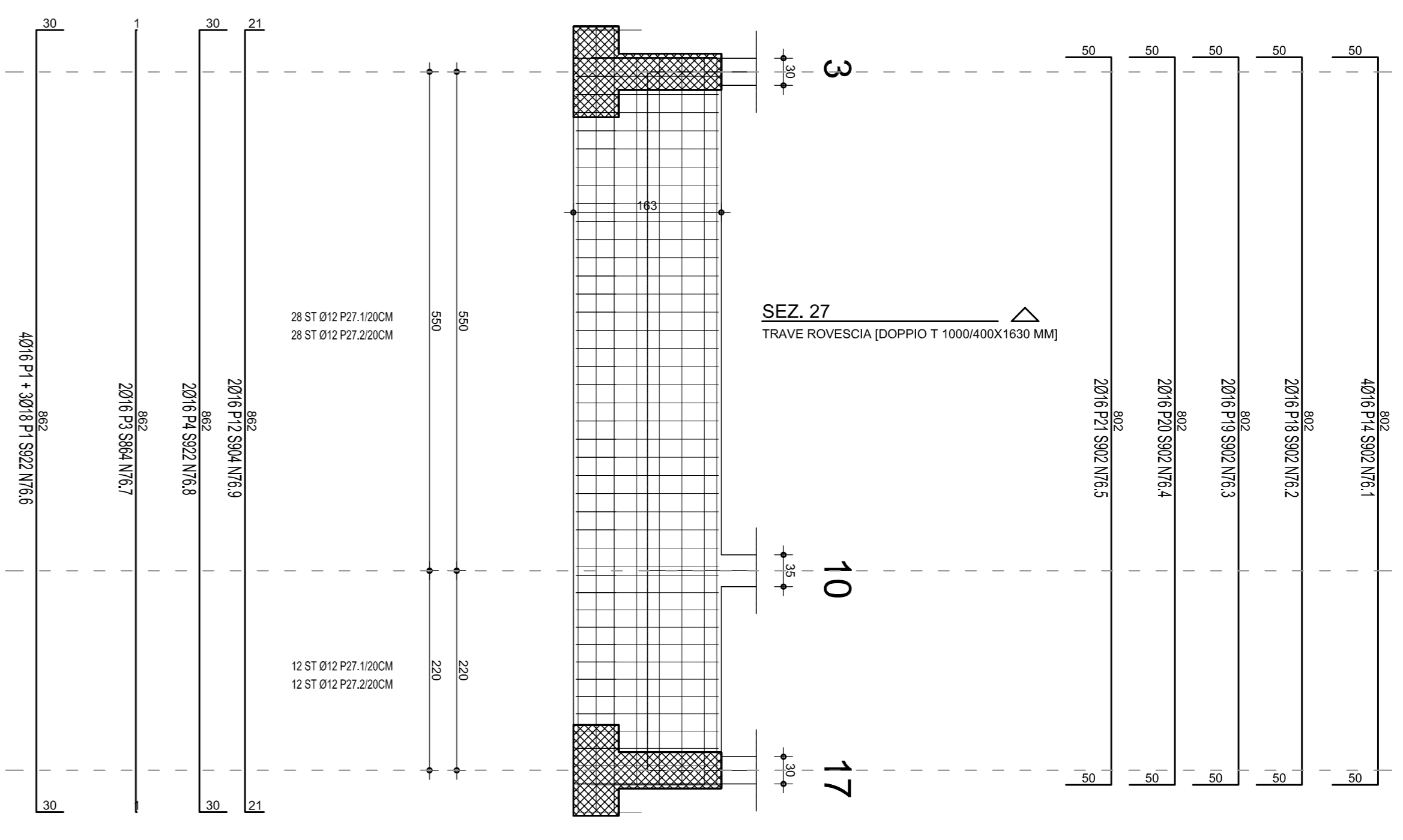
Discipline:	Fase operativa:
ELABORATI STRUTTURALI	PROGETTO DEFINITIVO ESECUTIVO

Tecnici incaricati:

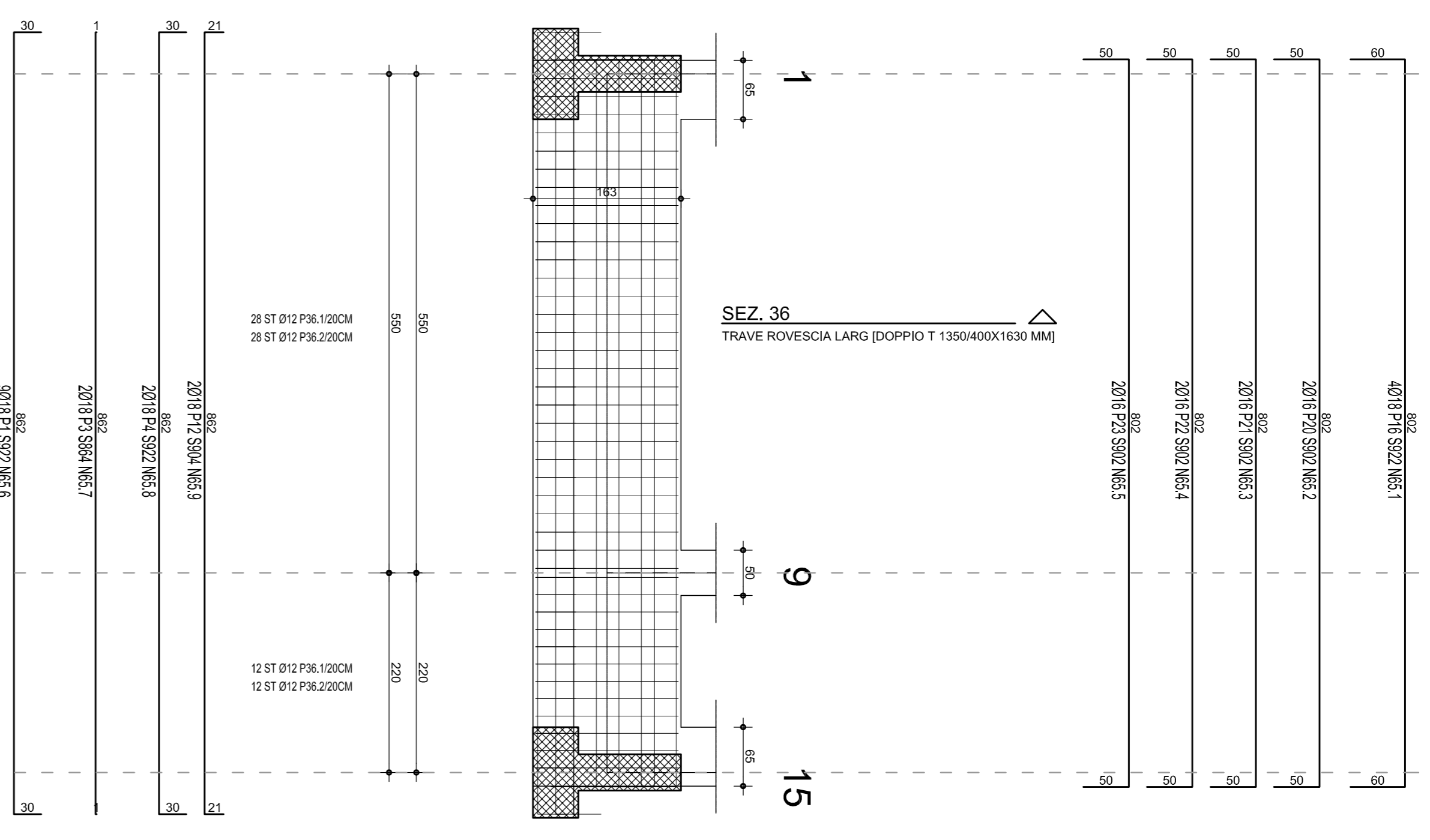
N. elaboratore: **ES_07**



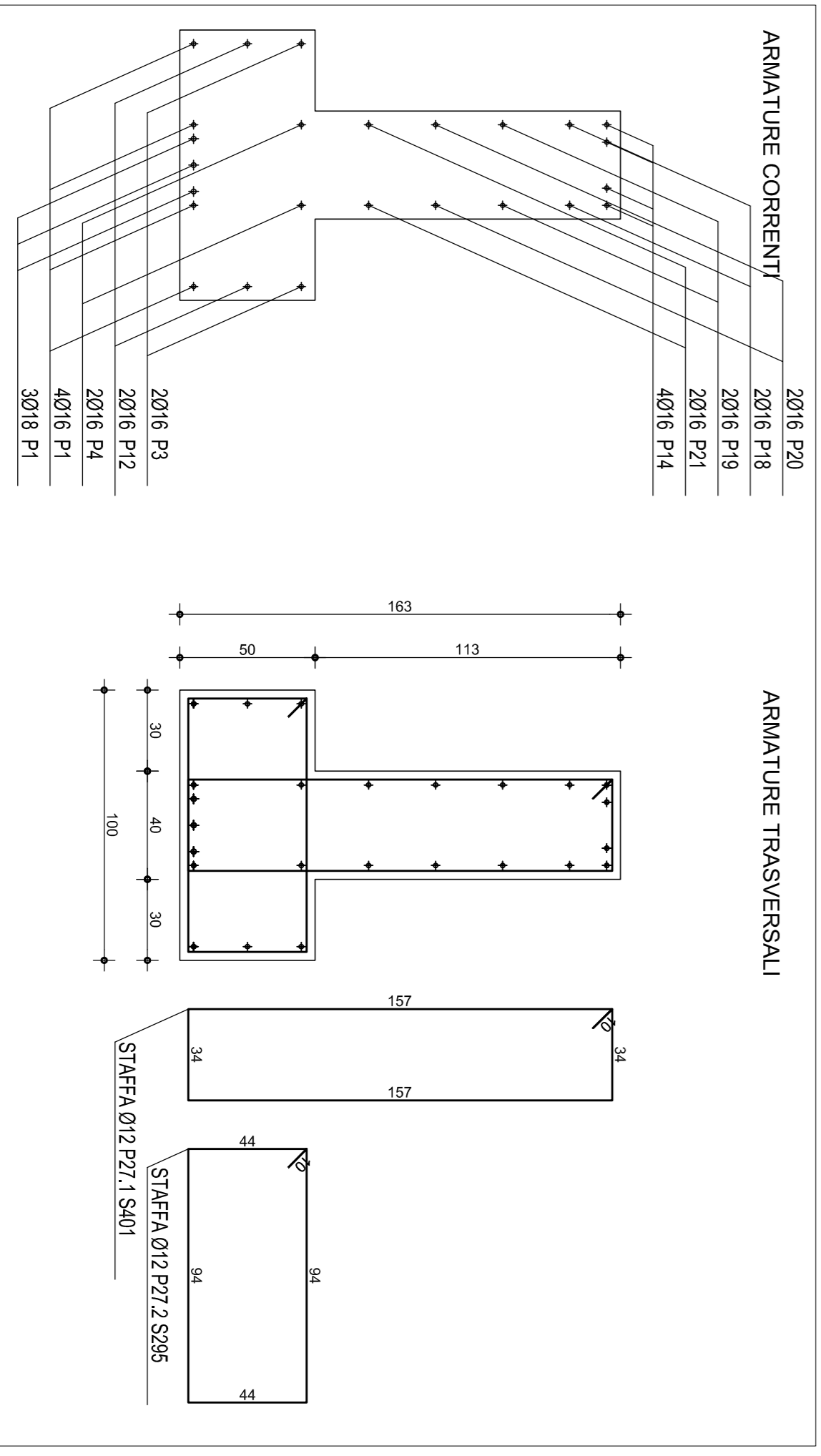
TRAVATA 76 SCALA 1:50



TRAVATA 65 SCALA 1:50



SEZIONE 27 (TRAVE ROVESCIA [DOPPIO T 1000/400X1630 MM]) SCALA 1:20



SEZIONE 36 (TRAVE ROVESCIA LARG [DOPPIO T 1350/400X1630 MM]) SCALA 1:20

