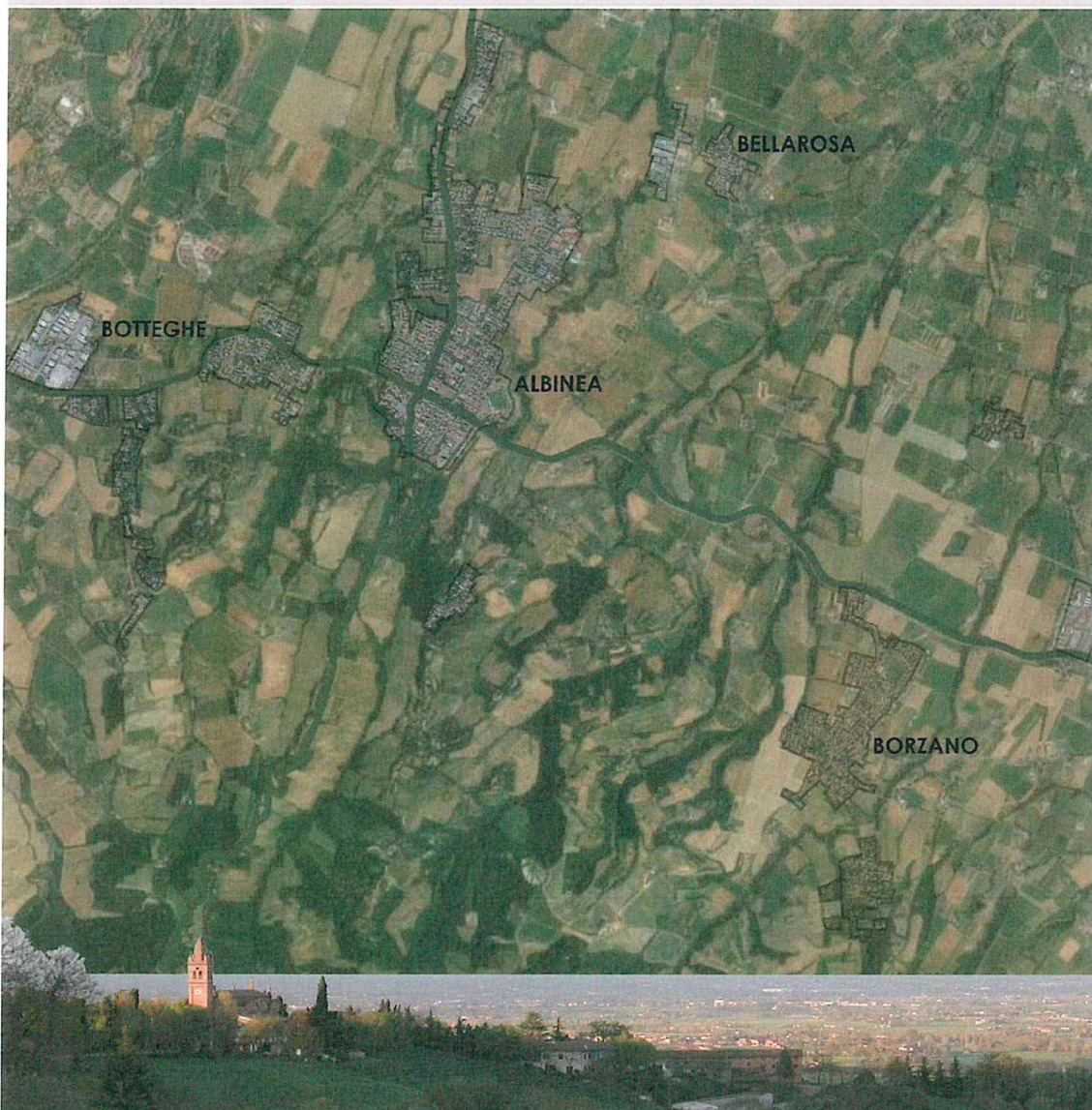




COMUNE DI ALBINEA P.zza Cavicchioni 8 - Albinea - R.E.

sindaco NICO GIBERTI



PIANO REGOLATORE GENERALE

VARIANTE PARZIALE AL PRG

art. 4 L. R. 24/17 e s.m.e i., art. 15 L.R. n.47/1978 e s.m. e i.

A D O Z I O N E



PROGETTISTA  
Ing. Claudia Dana Aguzzoli

responsabile dell'Area Urbanistica  
Lunzia Privata - Attività Produttive  
(Geom. Claudio Rubiani)

GRUPPO DI LAVORO: Dott.ssa Gaia Monticelli

PERCORSO CICLO - PEDONALE  
"VIA MATILDIS DEL VOLTO SANTO"

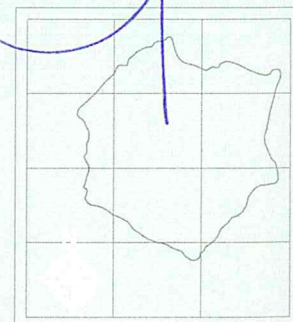
COMUNE DI ALBINEA  
Sportello Unico per l'Edilizia  
Il Tecnico Istruttore  
(Ing. Junior Simone Morani)

111 prof AL V9 NT01 A 1  
loc arg doc e prog fase rev.

cartella: 111 file name: 111ALV9NT01\_A0.pdf scala: /

rev.	descrizione	data	redatto	verificato	approvato
0	Aggiornato per adozione	8/02/19	Monticelli	Monticelli	Aguzzoli

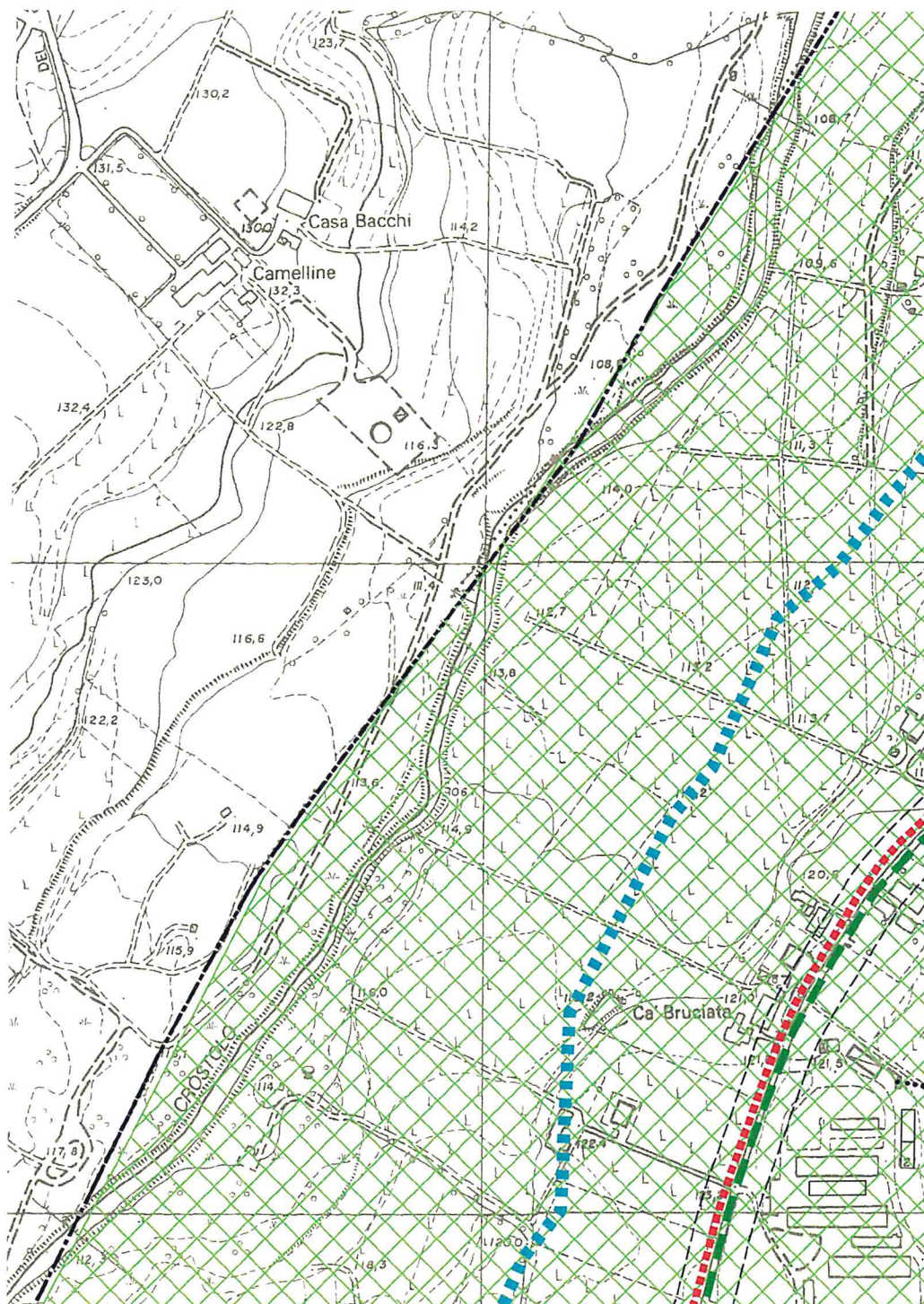
Il presente progetto è frutto del lavoro del professionista incaricato. A termine di legge tutti i diritti sono riservati. E' vietata la riproduzione in qualsiasi forma senza autorizzazione del progettista.





# VARIANTE AL PRG DI ALBINEA PER INSERIMENTO CICLOVIA DEL VOLTO SANTO

PRG VIGENTE \_ TAV. 4 SCALA 1:5000





VARIANTE - MODIFICA CARTOGRAFICA C4 c \_ TAV. 4 SCALA 1:5000

