

COSA ACCADE DOPO LA RACCOLTA DIFFERENZIATA

5° edizione
dati 2015

CHI LI HA VISTI?

RIFIUTO INDIFFERENZIATO SORVEGLIATO SPECIALE



CHI LI HA VISTI?

Cosa accade ai rifiuti che produciamo ogni giorno? Quanti di loro vengono effettivamente recuperati? E cosa diventano, grazie alla raccolta differenziata? Per dare risposta a questi interrogativi, la Regione Emilia-Romagna realizza per il quinto anno la campagna **“Chi li ha visti?”** che ricostruisce il percorso dei nostri rifiuti e divulga i dati sul loro recupero. Obiettivo del progetto è dimostrare ai cittadini che **la raccolta differenziata**, soprattutto se fatta con cura, **garantisce ai rifiuti una nuova vita** e che con un po' di impegno in più possiamo migliorare.

La campagna, realizzata con la collaborazione di **ARPAE** (Agenzia Regionale Prevenzione, Ambiente ed Energia) e con il sostegno di **CONAI** (Consorzio Nazionale Imballaggi), rientra all'interno di un ampio, responsabile e ambizioso progetto di gestione dei rifiuti emiliano-romagnoli che punta a ridurre la produzione, raccogliere in modo differenziato tutti i materiali potenzialmente riciclabili, creare un sistema circolare senza scarti, in cui i rifiuti diventano nuove risorse.

NOTE METODOLOGICHE

“Chi li ha visti?” analizza i rifiuti urbani prodotti nel 2015 in Emilia-Romagna e ricostruisce i passaggi che trasformano i rifiuti in nuove materie prime. I dati presentati in questa pubblicazione sono stati forniti da Comuni, gestori del servizio di raccolta e gestori dei vari impianti, elaborati da ARPAE, confrontati e integrati con quelli forniti dai vari Consorzi di Filiera appartenenti al sistema CONAI e dal Consorzio Italiano Compostatori.

VERSO IL 2020

Per la fine del decennio in Emilia-Romagna ci proponiamo di conseguire alcuni obiettivi specifici in materia di rifiuti e di riciclo: **il traguardo è ambizioso ma raggiungibile con l'impegno di tutti**, cittadini e istituzioni insieme.

PRODUZIONE DEI RIFIUTI

665 kg/ab. dato 2015



obiettivo 2020*
- 20/25%



* Obiettivo percentuale riferito al dato 2011, pari a 673 kg/ab.

RACCOLTA DIFFERENZIATA

dato 2015

60,7%

obiettivo 2020

73%

TASSO DI RICICLAGGIO

Indicatore previsto dalla CE

dato 2015

55%

obiettivo 2020

70%

VERSO IL 2020

RIFIUTO INDIFFERENZIATO

Per incrementare la raccolta differenziata dobbiamo prestare più attenzione a ciò che gettiamo nel contenitore dei rifiuti non riciclabili. Il Piano Regionale dei Rifiuti punta a **ridurre l'indifferenziato a 150 kg per abitante all'anno**: è un obiettivo raggiungibile se ci impegniamo a separare i rifiuti con cura.

OBIETTIVO 2020

150 kg/ab.

DI INDIFFERENZIATO
ALL'ANNO



NEL 2015
ABBIAMO BUTTATO
262 kg/ab.
DI INDIFFERENZIATO

LA TARIFFA RIFIUTI DIVENTA PUNTALE

Entro il 2020 in tutti i Comuni dell'Emilia-Romagna la tariffa di igiene ambientale dovrà essere calcolata in modo puntuale, tenendo conto dell'impegno di ognuno nella raccolta differenziata. Il principio è semplice: meno rifiuto indifferenziato verrà consegnato al servizio di raccolta, più bassa sarà la tariffa e ognuno pagherà in base a quanto rifiuto butterà.

SORVEGLIATO SPECIALE

Più del 60% di ciò che finisce nel rifiuto indifferenziato sarebbe recuperabile se fosse buttato nel corretto contenitore per la raccolta differenziata.

GLI ERRORI PIÙ COMUNI NELL'INDIFFERENZIATO

Nel bidone dell'indifferenziato spesso si gettano rifiuti che dovrebbero avere un'altra destinazione. Qualche esempio?

Cartone del latte

Dove va? Nella CARTA

Carta da cucina unta

Dove va? Nell'UMIDO

Barattolo di vetro sporco

Dove va? Nel VETRO

Scatoletta di tonno vuota

Dove va? Nell'ACCIAIO E ALLUMINIO

Piatto di plastica usa e getta

Dove va? Negli IMBALLAGGI IN PLASTICA

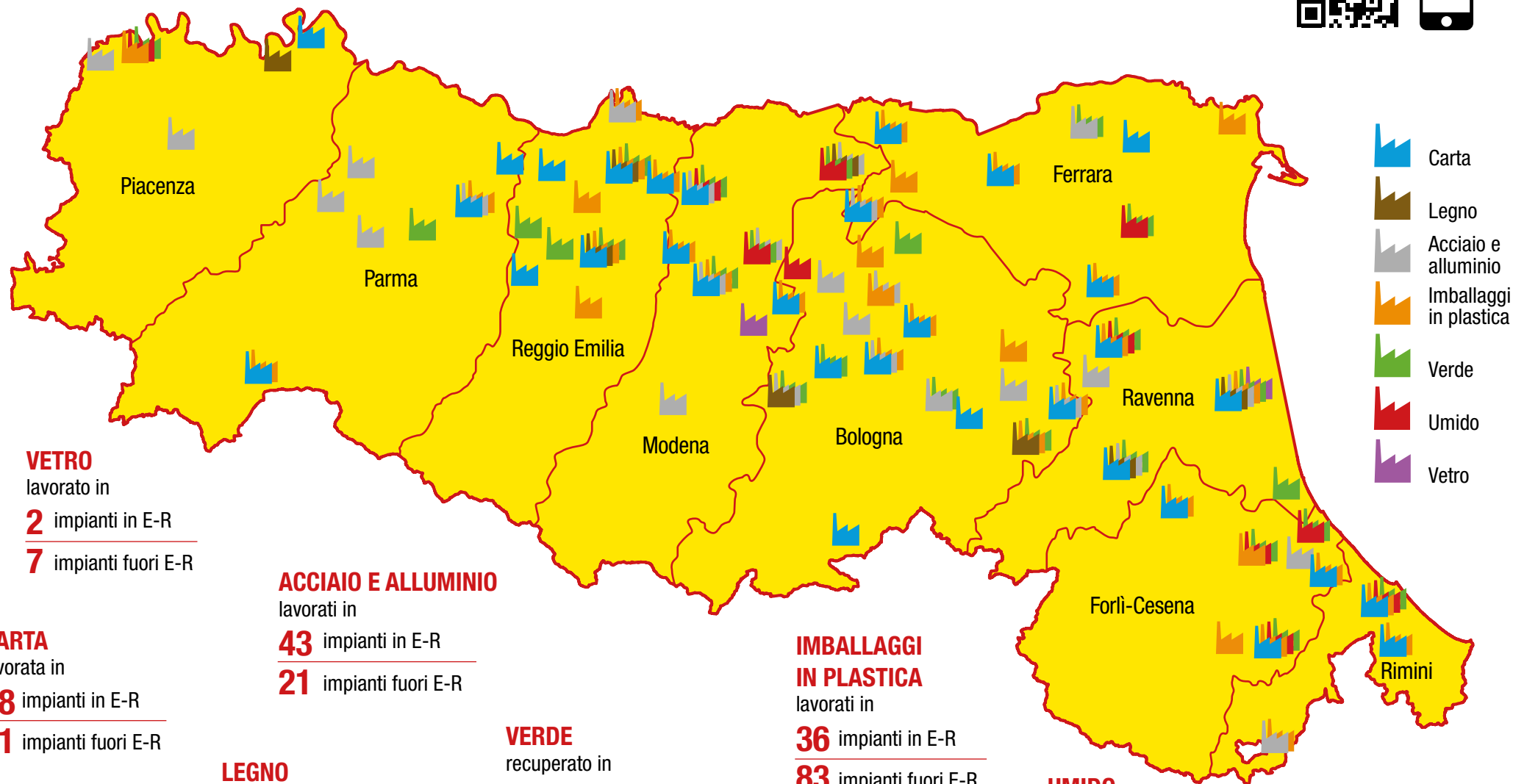


Se hai dubbi sulla raccolta differenziata chiedi chiarimenti al tuo Comune o al Gestore del servizio rifiuti.

IL RECUPERO IN EMILIA-ROMAGNA

Scopri tutti gli
impianti di recupero su:
www.arpae.it

Più del 70% dei rifiuti che raccogliamo in modo differenziato in Emilia-Romagna sono inviati a impianti di recupero dentro i confini regionali.



VETRO

lavorato in

2 impianti in E-R

7 impianti fuori E-R

ACCIAIO E ALLUMINIO

lavorati in

43 impianti in E-R

21 impianti fuori E-R

CARTA

lavorata in

38 impianti in E-R

1 impianti fuori E-R

LEGNO

lavorato in

9 impianti in E-R

7 impianti fuori E-R

VERDE

recuperato in

34 impianti in E-R

27 impianti fuori E-R

IMBALLAGGI IN PLASTICA

lavorati in

36 impianti in E-R

83 impianti fuori E-R

UMIDO

recuperato in

12 impianti di compostaggio in E-R

9 impianti fuori E-R



TASSO
DI RICICLAGGIO
2015
61%

COME FARE LA RACCOLTA DIFFERENZIATA DELLA CARTA

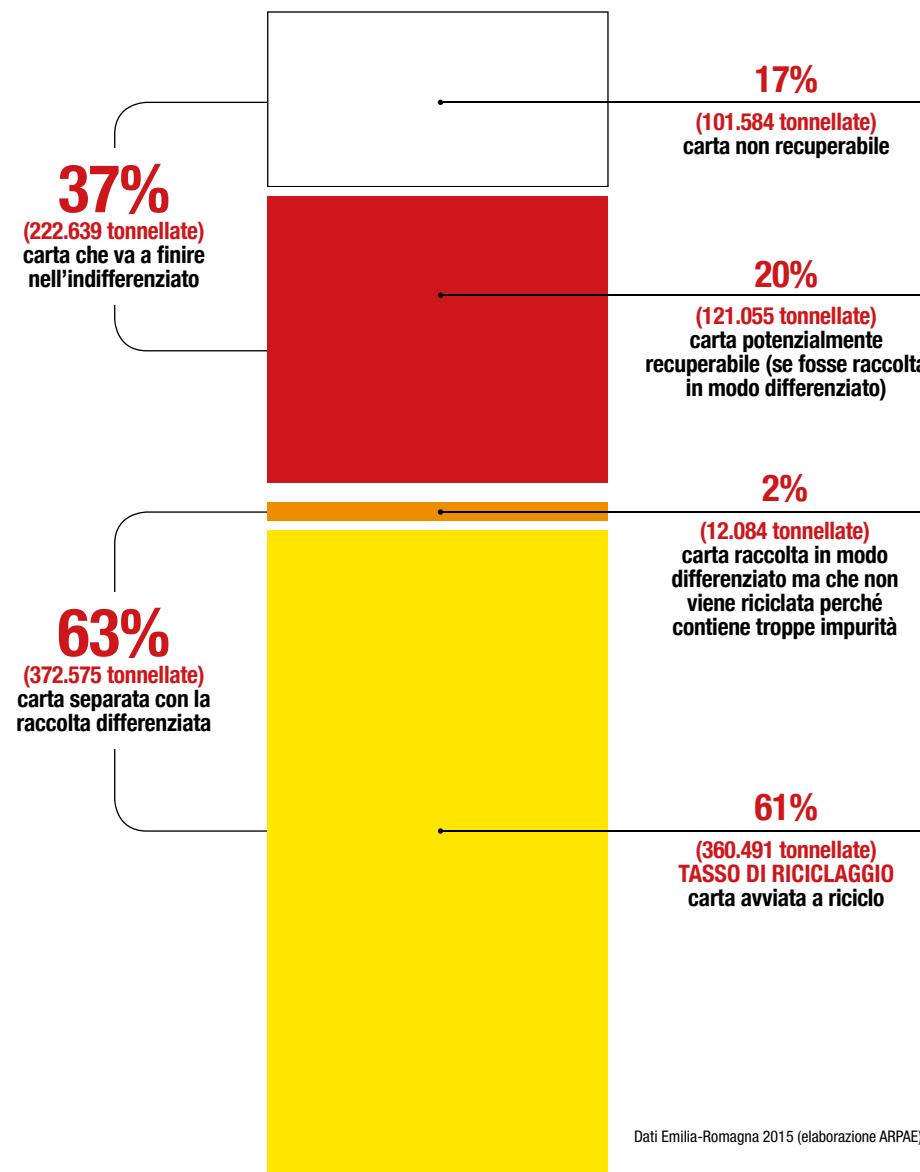
Sì

- ✓ Fogli, buste di carta
- ✓ Giornali, riviste, libri, quaderni
- ✓ Scatole per alimenti, detersivi, scarpe
- ✓ Cartoni per bevande e alimenti (es. per latte, succhi, legumi, ecc.)
- ✓ Imballaggi di cartone e cartoncino
- ✓ Cartoni per pizza puliti
- ✓ Confezioni sagomate di carta (es. porta-uova)
- ✓ Sacchetti di carta

No

- ✗ Carta unta, con residui di cibo
- ✗ Carta da cucina sporca
- ✗ Carta oleata, carta cerata
- ✗ Carta plastificata, carta carbone
- ✗ Nastro adesivo di carta
- ✗ Scontrini

Nel 2015 in Emilia-Romagna abbiamo buttato
595.214 tonnellate di carta



IMBALLAGGI IN PLASTICA

Segui le modalità
di raccolta previste
dal tuo Comune



TASSO
DI RICICLAGGIO
2015
22%

COME FARE LA RACCOLTA DIFFERENZIATA DEGLI IMBALLAGGI IN PLASTICA

Sì

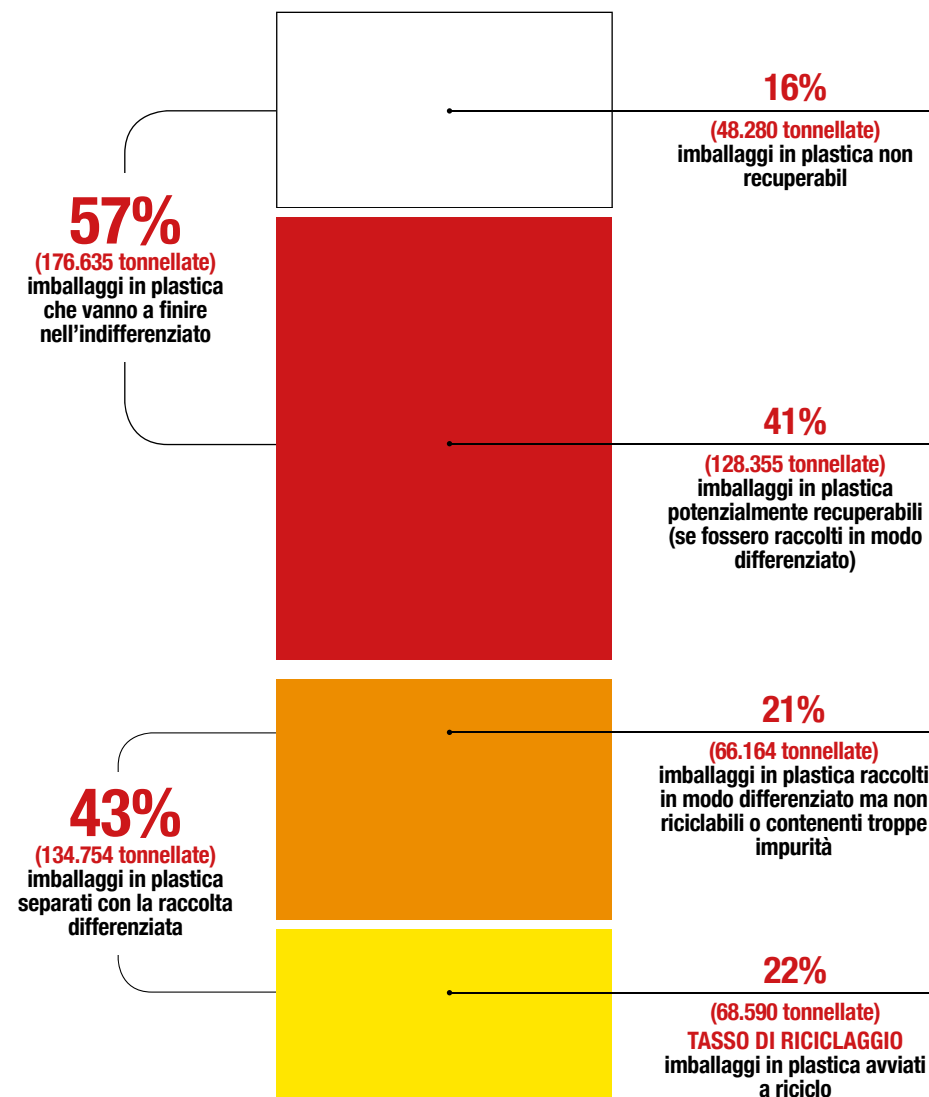
- ✓ Bottiglie di plastica
- ✓ Flaconi e dispenser di plastica (es. per detersivi, shampoo, ecc.)
- ✓ Vaschette e confezioni di plastica (es. per affettati, pasta)
- ✓ Buste e sacchetti di plastica (es. per pasta, surgelati, patatine, caffè, merendine, ecc.)
- ✓ Confezioni sagomate di plastica (es. blister, porta-uova, ecc.)
- ✓ Reti per frutta e verdura
- ✓ Contenitori (es. per yogurt, vasi per vivaisti, ecc.)
- ✓ Vaschette di polistirolo
- ✓ Bicchieri e piatti monouso di plastica
- ✓ Grucce appendiabiti di plastica

No

- ✗ CD, DVD, VHS e custodie
- ✗ Giocattoli di gomma e plastica
- ✗ Elettrodomestici, secchi, bacinelle, complementi d'arredo
- ✗ Posate di plastica, accendini
- ✗ Spazzolini da denti, rasoi monouso
- ✗ Spugne, guanti di gomma

Nel 2015 in Emilia-Romagna abbiamo buttato

311.389 tonnellate di imballaggi in plastica





TASSO
DI RICICLAGGIO
2015
58%

COME FARE LA RACCOLTA DIFFERENZIATA DI ACCIAIO E ALLUMINIO

Sì

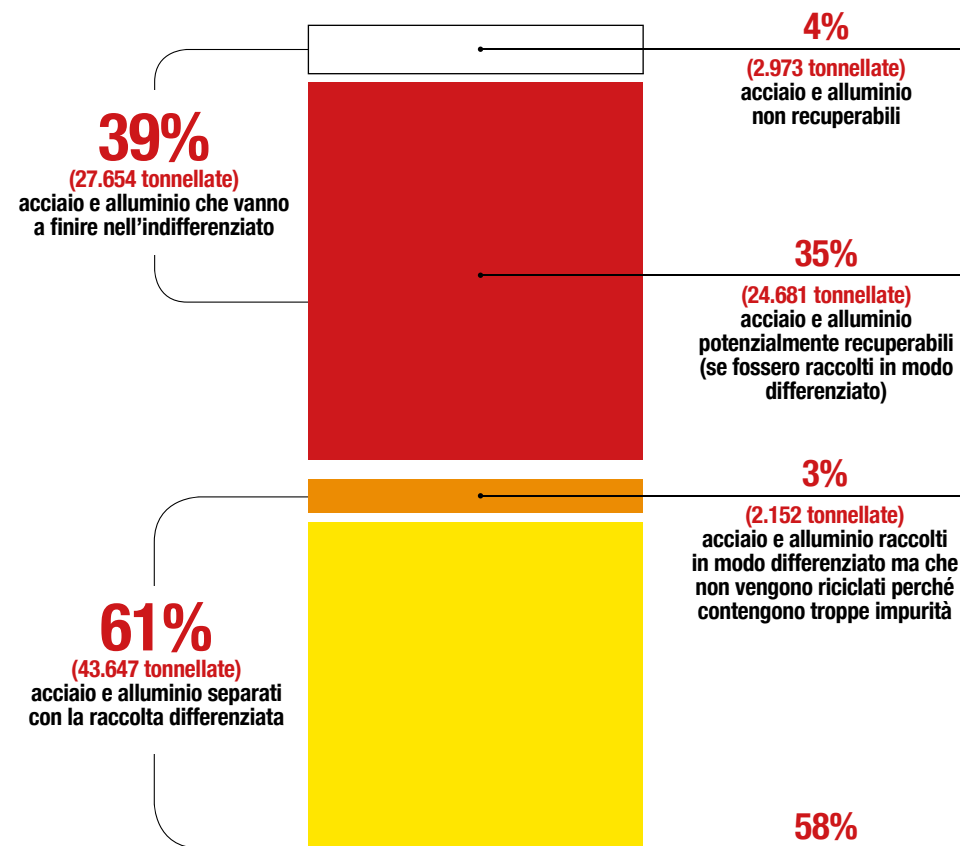
- ✓ Lattine e bottiglie di alluminio
- ✓ Scatolette e barattoli di alluminio e acciaio (es. per pesce, carne, legumi, cibo per animali, ecc.)
- ✓ Vaschette e vassoi di alluminio
- ✓ Fogli di alluminio
- ✓ Bombolette spray contenenti prodotti non pericolosi (es. panna da cucina, schiuma da barba, ecc.)
- ✓ Tubetti di alluminio
- ✓ Tappi di alluminio, tappi corona di acciaio, chiusure per vasetti
- ✓ Scatole regalo, lattine e bottiglie di acciaio
- ✓ Grucce appendiabiti di metallo

No

- ✗ Bombolette spray di prodotti pericolosi (es. tossici, infiammabili, ecc.)

Nel 2015 in Emilia-Romagna abbiamo buttato

71.301 tonnellate di acciaio e alluminio





COME FARE LA RACCOLTA DIFFERENZIATA DEL VETRO

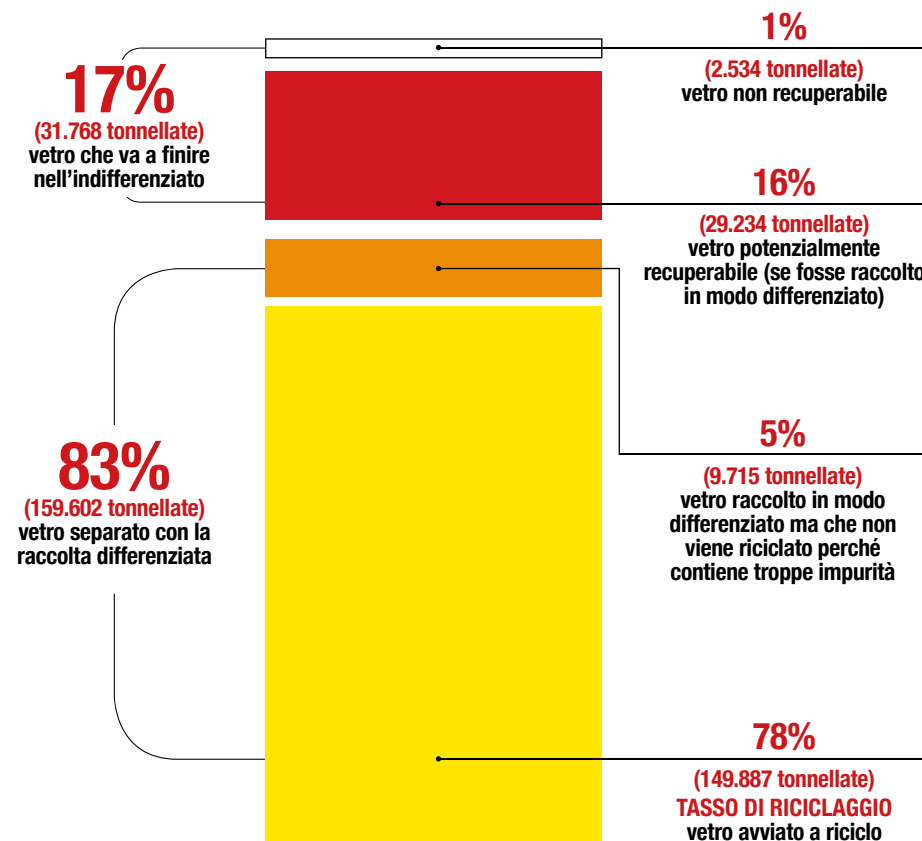
Sì

- ✓ Bottiglie di vetro
- ✓ Vasetti di vetro

No

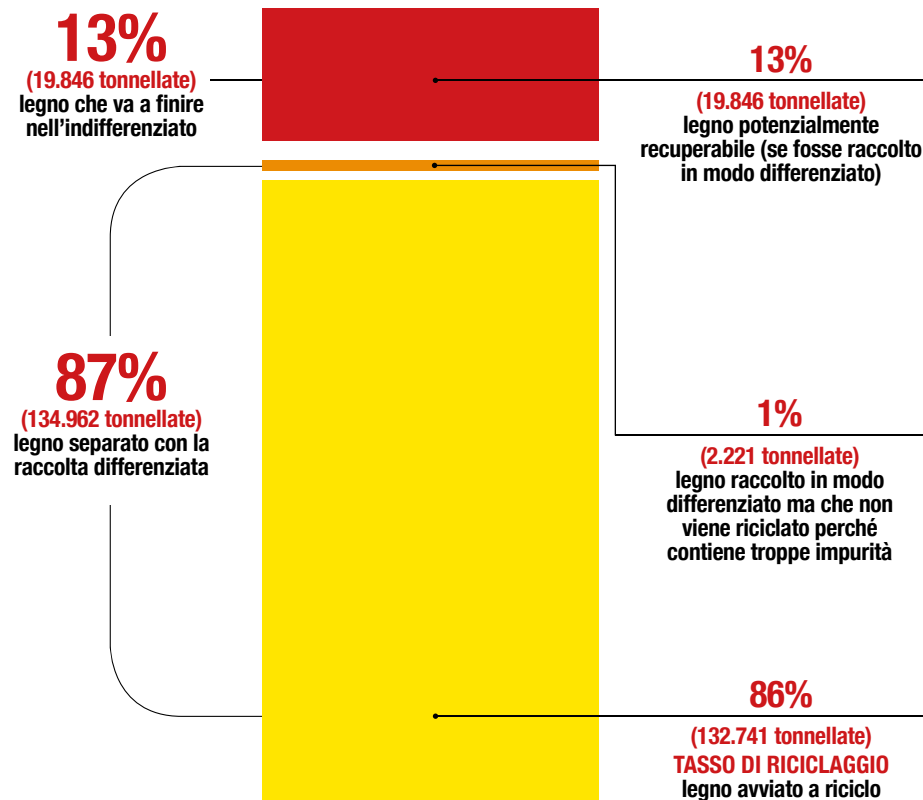
- ✗ Cristallo (bicchieri e altri oggetti)
- ✗ Stoviglie di ceramica e porcellana
- ✗ Bicchieri di vetro
- ✗ Vetroceramica e pirofile (tipo Pyrex)
- ✗ Lampadine

Nel 2015 in Emilia-Romagna abbiamo buttato
191.370 tonnellate di vetro





Nel 2015 in Emilia-Romagna abbiamo buttato
154.808 tonnellate di legno



COME FARE LA RACCOLTA DIFFERENZIATA DEL LEGNO

Sì

- ✓ Cassette di legno
- ✓ Pallet di legno

No

- ✗ Mobili di legno
- ✗ Tappi di sughero



TASSO
DI RICICLAGGIO
2015
46%

COME FARE LA RACCOLTA DIFFERENZIATA DELL'UMIDO

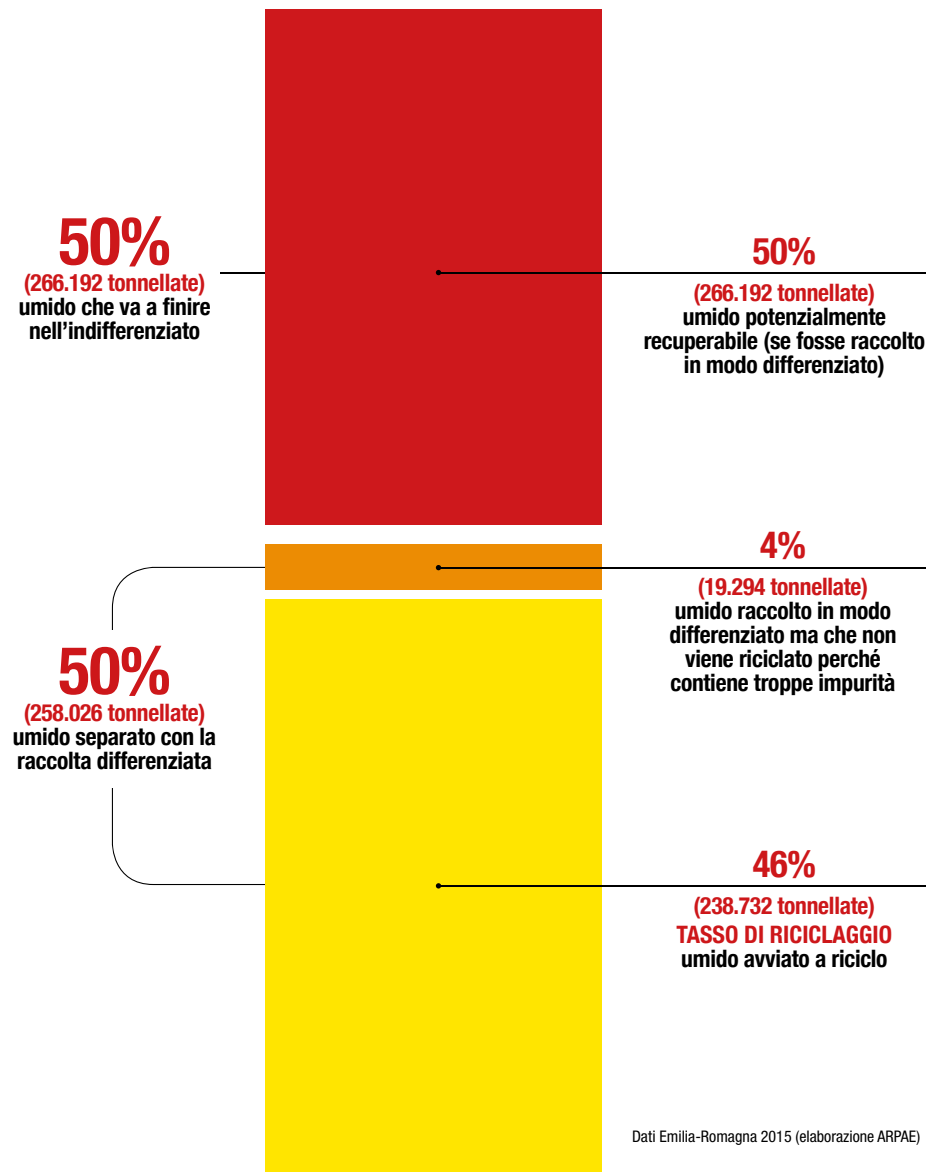
Sì

- ✓ Scarti di frutta e verdura
- ✓ Avanzi di cibo
- ✓ Fondi di caffè, filtri di tè
- ✓ Buccie, torsoli, noccioli di frutta
- ✓ Pelle di salumi, croste di formaggi
- ✓ Pane vecchio, gusci d'uovo
- ✓ Carta da cucina sporca o unta
- ✓ Sacchetti di plastica compostabile
- ✓ Fiori recisi, piante da appartamento

No

- ✗ Sacchetti di plastica (anche se biodegradabile)
- ✗ Legno
- ✗ Grosse quantità di sfalci e potature

Nel 2015 in Emilia-Romagna abbiamo buttato
524.218 tonnellate di umido





TASSO DI RICICLAGGIO 2015
59%

COME FARE LA RACCOLTA DIFFERENZIATA DEL VERDE

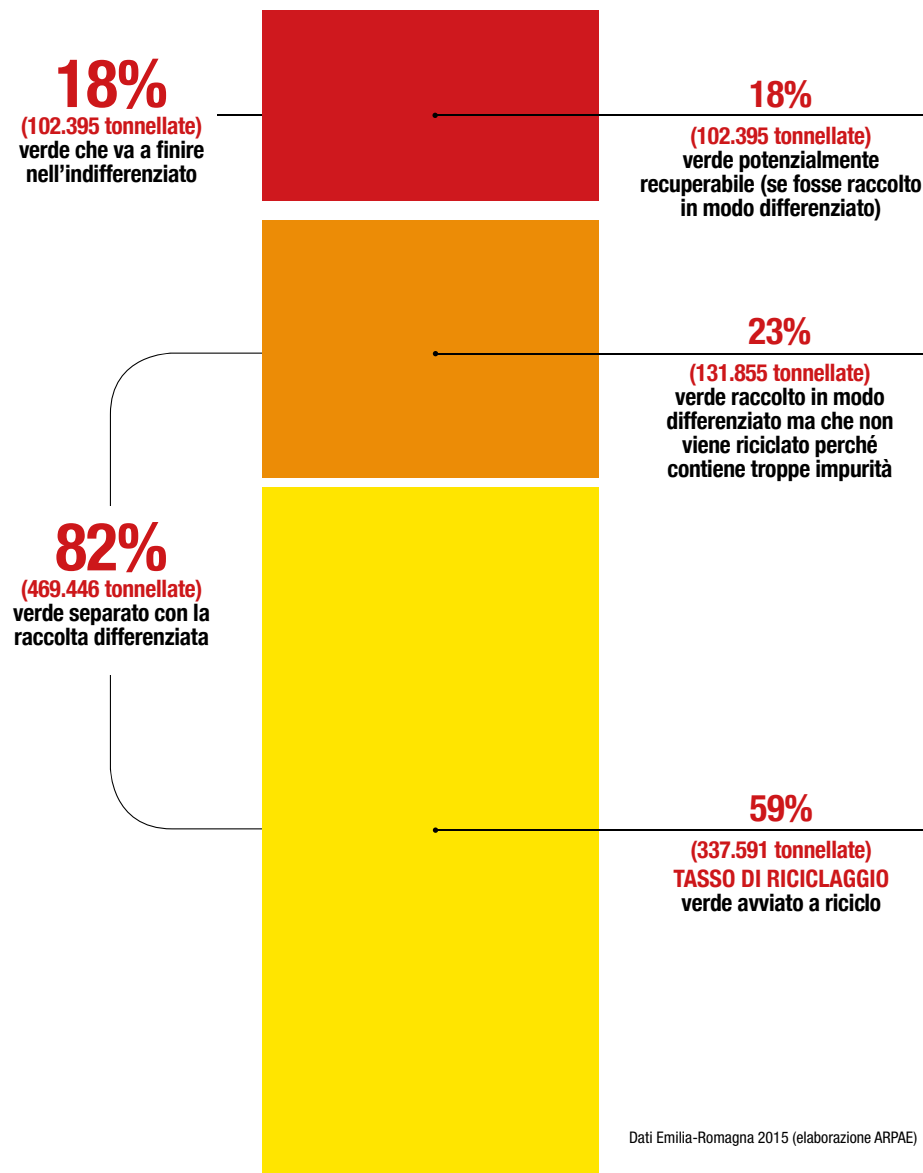
Sì

- ✓ Foglie cadute
- ✓ Sfalci d'erba
- ✓ Potature di alberi e siepi
- ✓ Rami
- ✓ Tronchi di albero di piccole dimensioni

No

- ✗ Sacchetti di plastica
- ✗ Scarti di alimenti

Nel 2015 in Emilia-Romagna abbiamo buttato
571.841 tonnellate di verde



LA NUOVA VITA DEI RIFIUTI



DAL RICICLO DEGLI IMBALLAGGI IN PLASTICA:

indumenti in pile, imbottiture, isolanti, giochi, oggetti di plastica di ogni tipo, ecc.



DAL RICICLO DELL'ACCIAIO:

secchi, carrelli per la spesa, travi e tondini per cemento armato, binari, ecc.



DAL RICICLO DELL'UMIDO E DEL VERDE:

compost di ottima qualità per l'agricoltura e il giardinaggio.



DAL RICICLO DELLA CARTA:

scatole, giornali, libri, tovaglioli, prodotti di cartoleria, mobili, materiali per l'edilizia, ecc.



DAL RICICLO DEL LEGNO:

mobili in truciolare, tavoli e scrivanie, elementi per pallet, materiali per l'edilizia, ecc.



DAL RICICLO DEL VETRO:

bottiglie, vasi, bicchieri, altri contenitori in vetro, ecc.



DAL RICICLO DELL'ALLUMINIO:

caffetterie, telai di biciclette, utensili da cucina, materiali per l'edilizia, ecc.

COSA SIGNIFICA?

ECONOMIA CIRCOLARE:

sistema economico dove gli scarti prodotti da un'attività sono rimessi in circolazione e sono utilizzati come nuove risorse per un'altra attività, evitando così l'impiego di nuove materie prime.

FARE LA RACCOLTA DIFFERENZIATA:

separare i rifiuti in base alla tipologia e conferirli negli appositi sacchi o contenitori, seguendo le indicazioni dell'azienda che gestisce il servizio di raccolta.

RECUPERO:

qualsiasi operazione che consente ai rifiuti di essere rimessi in circolo per produrre nuovi materiali/oggetti o energia.

RICICLO/RICICLAGGIO:

recupero dei rifiuti per realizzare nuovi materiali o nuovi oggetti.

TASSO DI RICICLAGGIO:

il rapporto tra i rifiuti prodotti e quelli effettivamente avviati a recupero di materia.

ECONOMIA CIRCOLARE: PARTECIPA!

Per raggiungere gli obiettivi di riduzione e recupero dei rifiuti, la Regione Emilia-Romagna ha attivato il Forum permanente sull'economia circolare con il fine di mantenere aperto nel tempo il confronto attivo con i cittadini su questo tema. Il Forum è rivolto a tutti: società civile, attività produttive, mondo della scuola, pubblica amministrazione.

INFO:

economia.circolare@regione.emilia-romagna.it
ambiente.regione.emilia-romagna.it/rifiuti/temi/economia-circolare



PER APPROFONDIRE:

REGIONE EMILIA-ROMAGNA

ambiente.regione.emilia-romagna.it/rifiuti



ARPAE

Agenzia Regionale Prevenzione, Ambiente ed Energia

www.arpae.it

CONAI

Consorzio Nazionale Imballaggi

www.conai.org

www.riciclotvb.it



Non perderli
di vista su
E-R Ambiente